

# *Croque & fraise*

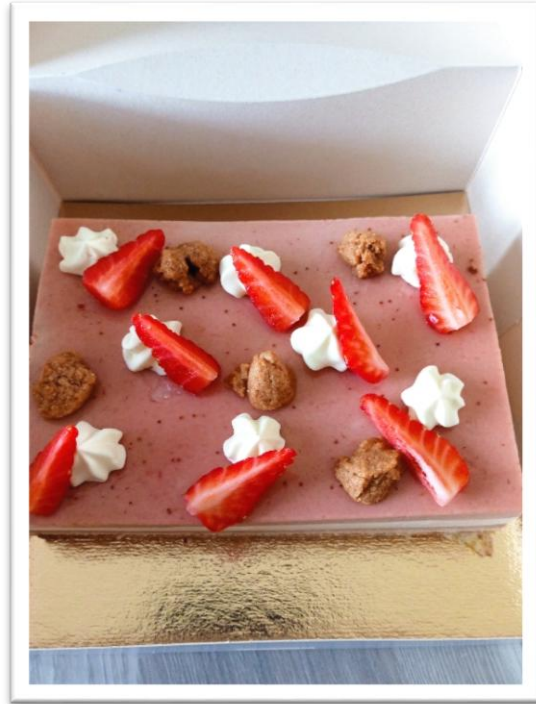
*Biscuit moelleux*

*Compoté de fraise*

*Biscuit breton*

*Mousse cheesecake*

*Mousse fraise*



*De 6 à 50 personnes 3,80€ la part*

# Granny

*Biscuit coco*

*Biscuit cuillère*

*Crèmeux citron*

*Dés de pomme  
granny*

*Mousse pomme*



6 personnes 22€   8 personnes 28€   10 personnes 35€

## Fleur d'automne

*Biscuit chocolat*  
*Croustillant*  
*Crèmeux chocolat framboise*  
*Mousse chocolat*



*De 6 à 50 personnes 3,80€ la part*

## Forêt blanche

*Biscuit amande*

*Mousse chocolat  
blanc*

*Compoté de  
framboise*

*Glaçage chocolat  
blanc*



*De 6 à 50 personnes 3,80€ la part*

# Pomme vanille

*Biscuit moelleux*

*Pommes caramélisées*

*Mousse vanille*

*Crumble*



*De 6 à 50 personnes 3,80€ la part*

# Forêt noire

*Génoise chocolat*

*Confit de cerise*

*Cerises*

*Chantilly*

*Mousse chocolat*



*De 6 à 50 personnes 3,80€ la part*

## Reflet

*Streusel*

*Crèmeux chocolat noir*

*Mousse chocolat lait*

*Biscuit chocolat*

*Glaçage miroir noir*



*De 6 à 50 personnes 3,80€ la part*

# Paris Brest

*Pâte à choux*

*Craquelin*

*Mousseline praliné*



*De 6 à 50 personnes 3,80€ la part*

# Mille feuilles caramel passion

*Pâte feuilletée*

*Mousseline caramel*

*Billes passion*

*Caramel passion*



*De 6 à 50 personnes 3,80€ la part*

# Fraise passion

*Biscuit moelleux*

*Sablé breton*

*Mousse fraise*

*Insert passion*



*De 6 à 50 personnes 3,80€ la part*

# Fleur de café

*Biscuit amande*

*mousse café*

*Crèmeux chocolat lait*

*Glaçage café*



*De 6 à 50 personnes 3,80€ la part*

# Fraîsier

*Mousseline*

*Biscuit moelleux*

*Fraîses*

*Finition pâte d'amande*



*De 6 à 50 personnes 3,80€ la part*

## 3 chocolats

*Biscuit chocolat*

*Croustillant praliné*

*Mousse chocolat noir*

*Mousse chocolat lait*

*Mousse chocolat blanc*

*Glaçage lait*



*De 6 à 50 personnes 3,80€ la part*

## Trianon

*Biscuit moelleux chocolat*

*Croustillant praliné*

*Mousse chocolat noire*



*De 6 à 50 personnes 3,80€ la part*

## Exotico

*Biscuit coco*

*Mousse fruit de la passion*

*Crèmeux mangue*



*De 6 à 50 personnes 4€ la part*

*Citron*

*Verveine citronnée*

*Chocolat*

*Marron*

*Praliné (suivant la saison)*

*Coco*

*Caramel*

*Vanille*

*Passion*

*Framboise*

*Cassis*

*Menthe*

*1,10 euro pièce*



# Number cake

*A partir de 8 personnes par chiffre jusqu'à 25 personnes*

*3, 90 euros la part*

*Se compose*

*Pâte sablée*

*Avec garniture au choix*

*-spéculos*

*-mouseline vanille*

*-chocolat lait*

*-citron*

*-chocolat noir*

*-coco*

*Pour la décoration, meringues,*



*Fruits de saison, macarons etc....*

*Pour les intolérants certains entremets sont adaptable sans lactose, sans gluten 4,50 euros la part*

*-Forêt noire*

*-Fraisier*

*-Framboisier*

*- Pomme vanille crumble ( sauf pour le crumble)*

*-Trianon*

*-Exotico*

*- Opéra*

*La décoration des entremets peut varier suivant la saison et l' humeur de la pâtissière 😊😊 les entremets peuvent aller de 6 personnes à 50 personnes*